

## ABHC-08 取付説明書

### トヨタ80系ハリアー ハイブリッド車 (2020.6～)

本説明書は専門の業者様または自動車電装品の取扱い技術がある方 向けです。

IG オフ後、約10分程度 各種設定を記憶するためにナビシステムが動作しています。  
バッテリーのマイナスターミナルは、IGオフ後10分以上経過してから、外してください。

- ・グローブボックス、シフトパネルの脱着が必要です。
- ・製品の取付けには、車両の可動部分に支障がない様、配線の取りまわしにご注意ください。
- ・初期不良時を含め、取付け工賃などの補償はいたしませんので ご了承ください。
- ・使用中及び取付け時に 車両に不具合が発生しても保証・補償は致しません。
- ・故障、不具合による作業工賃の補償は致しません。
- ・分解/改造しないでください。
- ・仕様/価格は、変更する場合があります。
- ・電動パーキングブレーキのスイッチを外した状態のまま、IGオンすると メーターにエラー表示 (EPB故障) が出ます。動作確認の際は 必ず電動パーキングブレーキスイッチの接続を戻してから、IGオンしてください。エラー表示が出た場合は、電動パーキングブレーキを手動でオン、オフすると 復帰します。

### 接続完了後の確認

配線の挟み込み・干渉に注意して、パネルを元通りにします。

下記の項目と車両の各機能が正常であることを確認してください。

- ・別紙の ABHC-08 取扱説明書をご覧ください、アクティブモード、スマートモード  
お好みのモード設定をしてお使いください。  
製品出荷時は アクティブモードに 設定済み

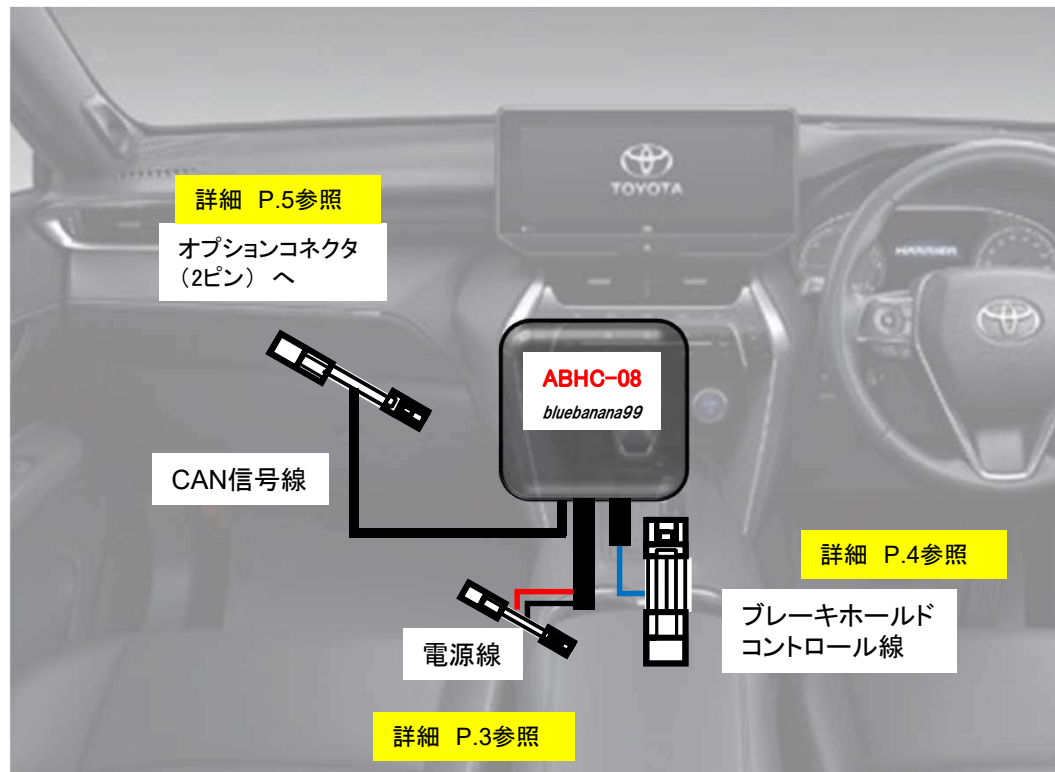
※バッテリーを外したことにより、下記の様な操作が必要になる場合があります。  
(本製品の故障・不具合ではありません)

- ・バックガイド線が表示されなくなった→ステアリングを左右にいっぱいまで切ることで復元します。
- ・PCS (プリクラッシュ) の警告ランプが点滅→時速40km程度で 数分走行すると消えます。

## 全体接続図

Rev.3 2021/01/13  
bluebanana99

電源線、ブレーキホールドコントロール線、CAN信号線 は、3か所すべて コプラーオンで接続します。



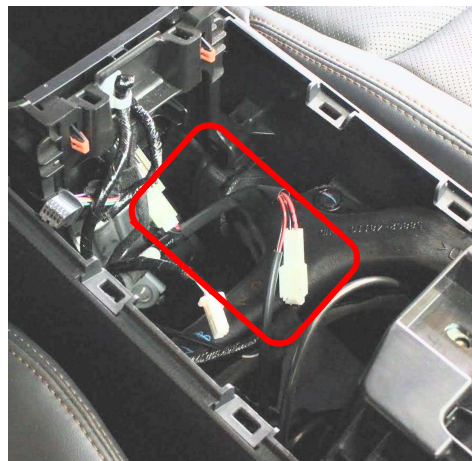
ABHC-08本体は、シフト周辺パネルを外した中のスペース等へ 設置してください。

## 電源線 接続

Rev.3 2021/01/13  
bluebanana99

センターコンソール 前方のパネル(シートヒーターSWパネルの位置)を外します。

アクセサリソケット裏側の2ピンコネクタを外し、ABHC-08の2ピンコネクタ(電源線)を割り込ませます。

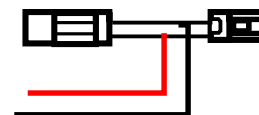


カップホルダー部分のパネルを外した方が作業性がよくなります。

もともと シガーソケットに  
接続されていた純正コネクタ



ABHC-08電源線

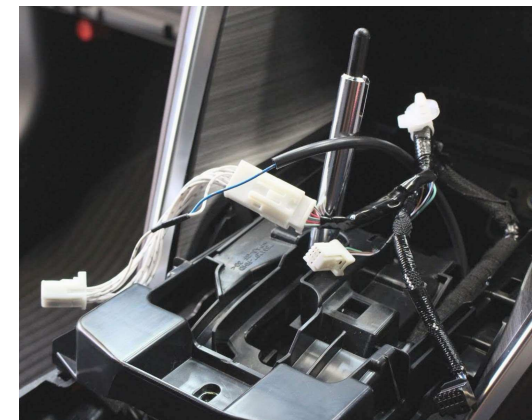
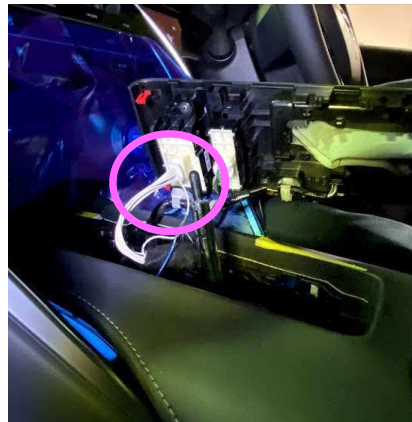


アクセサリソケット

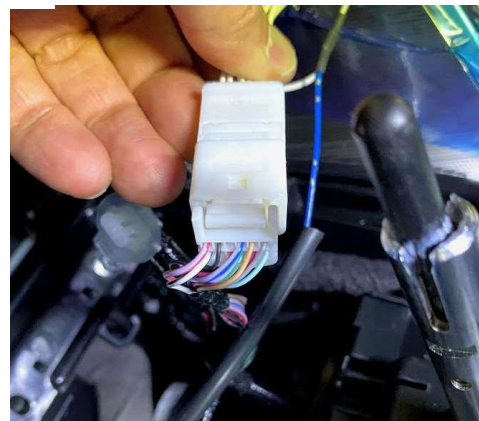
## ブレーキホールドコントロール線 接続

Rev.3 2021/01/13  
bluebanana99

シフトノブ、シフト周辺パネルを外し、ブレーキホールドスイッチのコンネクタを外し、  
ABHC-08のブレーキホールドコントロール線(12ピンコンネクタ)を 割り込ませます。



シフトノブ下両側のツメのかん合を外して、シフトカバーを下げます。  
ノブ下側のクリップを外し、ノブを外します。



ABHC-08  
ブレーキホールドコントロール線



もともと ブレーキホールドスイッチに  
接続されていた純正コンネクタ

# CAN信号線 接続

オプションコネクタ(乳白色 2ピン)へ接続します。

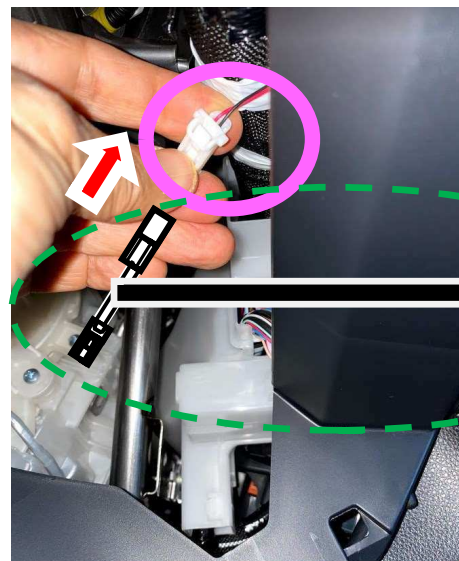
Rev.3 2021/01/13  
bluebanana99



グローブボックスを外します。



上部に白いテープで 3つのコネクタが留められていますので、テープをはがします。



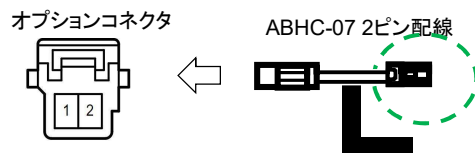
3つのコネクタのうち、2ピンのコネクタに接続します。

ABHC-08  
CAN信号線

**必ず 乳白色の2ピンコネクタ**  
に接続してください。配線色(赤、黒)もご確認ください。

**この2ピンコネクタ は、電源線、ブレーキホールドコントロール線を接続した後、一番最後に接続してください。**

図の位置にオプションコネクタ(2ピン)があり、純正のハーネスにテープ留めされています。  
ABHC-08の2ピンハーネスを 接続します。



リモートエンジンスターターを装着されていないお車は、  
側のコネクタを端子保護のため、テープ等を巻いてください。

オプションコネクタ(2ピン)には、通常 何も接続されていません。  
純正オプションのリモートエンジンスターター装着車は、この5ピンにリモートエンジンスターターのケーブルが接続されていますので、ABHC-08の配線を  
割り込ませます。

