

NTC-DA02 取付説明書

本製品は VADP-DA02のオプション TV/ナビキャンセラーです。装着により、走行中の 外部入力 /TV/USBビデオ/Miracast など動画視聴可能。※TV視聴は 純正のオプション契約済みの場合。

・ディスプレイオーディオ用オプションナビ装着車では、走行中ナビ操作も可能な ナビキャンセラー機能内蔵(オートタイプ)

設定や切り替え操作は不要です。

10.5インチJBLプレミアムサウンドシステム車には適合しません。

本説明書は専門の業者様または自動車電装品の取扱い技術がある方 向けです。

IG オフ後、約10分程度 各種設定を記憶するためにナビシステムが動作しています。
バッテリー (ハイブリッド車は補機バッテリー) のマイナスターミナルは、IGオフ後10分以上経過してから、外してください。

- ・ディスプレイオーディオの脱着が必要です。
- ・製品の取付けには、車両の可動部分に支障がない様、配線の取りまわしにご注意ください。
- ・初期不良時を含め、取付け工賃などの補償はいたしませんので ご了承ください。
- ・使用中及び取付け時に 車両およびディスプレイオーディオ、ナビゲーションに不具合が発生しても保証・補償は致しません。
- ・故障、不具合による作業工賃の補償は致しません。
- ・分解/改造しないでください。コネクタには、誤接続防止のための かん合キー(突起)が付いています。絶対に加工しないでください。
- ・電動パーキングブレーキスイッチのコネクタを外した状態のまま、IGオンすると メーターにエラー表示(EPB故障)が出ます。動作確認の際は 必ず電動パーキングブレーキスイッチの接続を戻してから、IGオンしてください。エラー表示が出た場合は、電動パーキングブレーキを手動でオン、オフすると 復帰します。
- ・仕様/価格は、変更する場合があります。

オーディオユニット裏コネクタの2箇所にかプラーオン + 1箇所 入替で接続します。(次ページ参照)

接続完了後の確認

配線の挟み込み・干渉に注意して、ディスプレイオーディオ、パネルを元通りにします。

下記の項目と車両の各機能が正常であることを確認してください。

- ・映像画面を映した状態で走行し、映像が映り続けることをご確認ください。TV、ラジオはチャンネルの再プリセットが必要です。
- ・T-Connectナビのオプション装着車は、地図画面のまま走行し、自車位置が動く、目的地設定が可能なことをご確認ください。
- ・バックカメラ、ガイド線が正常に映ることをご確認ください。

※バッテリーを外したことにより、下記の様な操作が必要になる場合があります。(本製品の故障・不具合ではありません)

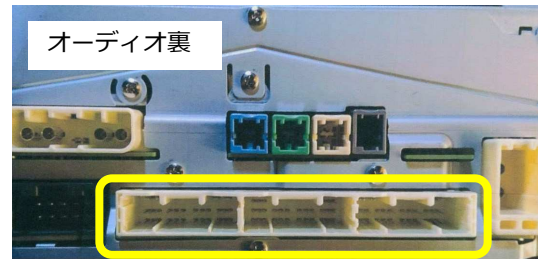
- ・バックガイド線が表示されなくなった→ステアリングを左右にいっぱいまで切ることによって復元します。
- ・PCS (プリクラッシュ) の警告ランプが点滅→時速40km程度で 数分走行すると消えます。

NTC-DA02 接続方法

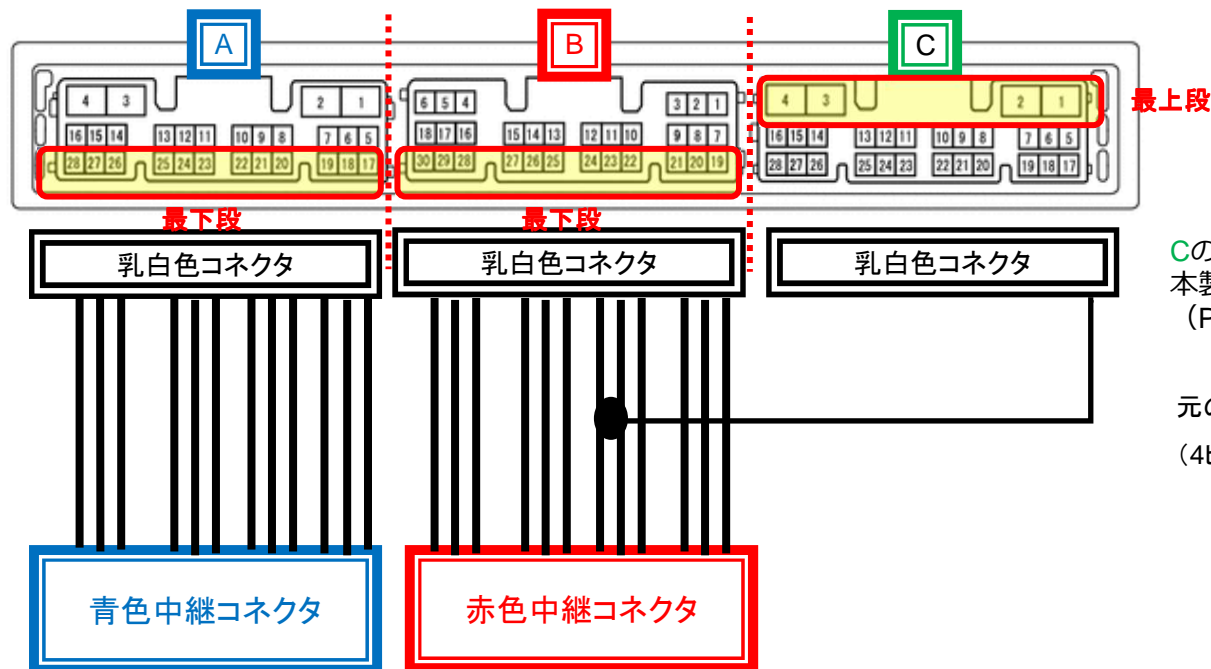
9インチディスプレイオーディオ車用

Rev.1 2020/6/5

bluebanana99



10.5インチ JBL装着車には、適合しません。



Cのコネクタの“最上段”を分離し、本製品コネクタと入れ替えます。(P.3、P.4参照)

元の純正コネクタ

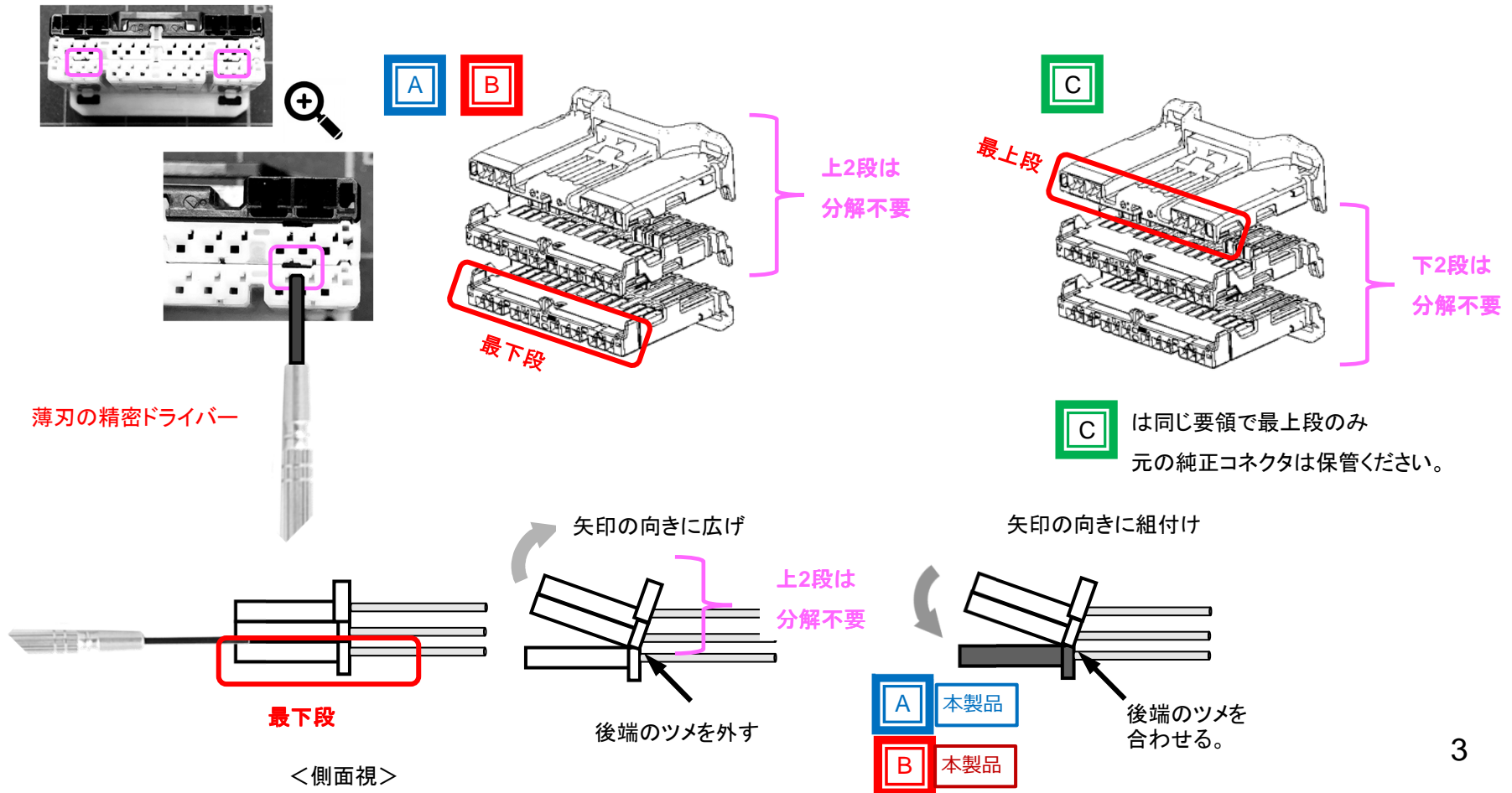
(4ピンとも空き)は保管ください。

AとBのコネクタの“最下段”を分離し、本製品コネクタと入れ替えます。(P.3、P.4参照)

A **B** のコネクタの **最下段**だけ

C のコネクタの **最上段**だけを分離し、本製品のコネクタに入れ替えます。

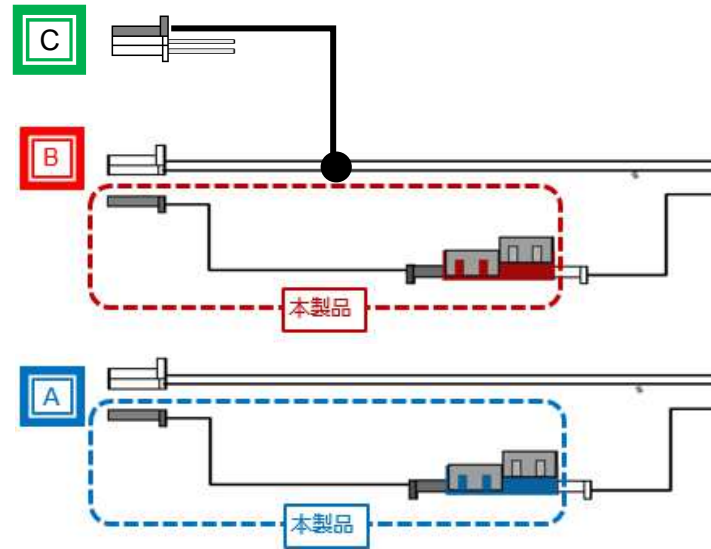
コネクタ先端の **部分** 2箇所[※]に薄刃の精密ドライバーを挿し込み 分離します。内側には端子が露出している箇所がありますので、ドライバーで触ってショートしない様に十分注意してください。



<側面視>

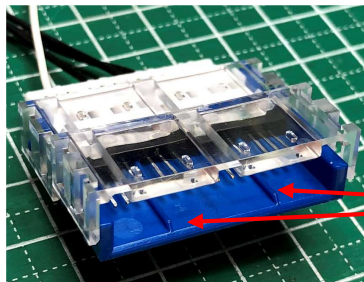
Rev.1 2020/ 6/ 5
bluebanana99

オーディオユニット側



車両側

仮係止状態: 上側のツメにロックカバーが引っ掛かっている状態。

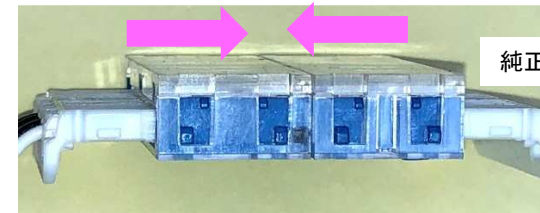


透明なロックカバーを仮係止状態にし、下部2本のガイドにコネクタの溝に沿わせて水平に挿入します。
中継コネクタのピンを曲げない様に注意します。



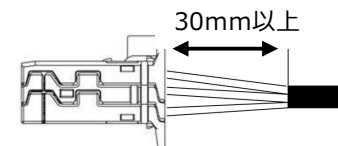
純正コネクタの最下段を挿入後、ロックカバーを押し下げてロックします。

<側面視>



透明のロックカバーを互いに中央に寄せて、ビニールテープで固定

両側のコネクタを覆うように、テサテープ等で固定・異音防止処理



本製品の配線を束ねる際、コネクタの根元 30mm以上離し、電線に無理な力が掛からないように注意します。